

Dokumentacja Wieży Meteorologicznej, Miłosław, Polska

**Dokumentacja
Wieży Meteorologicznej**

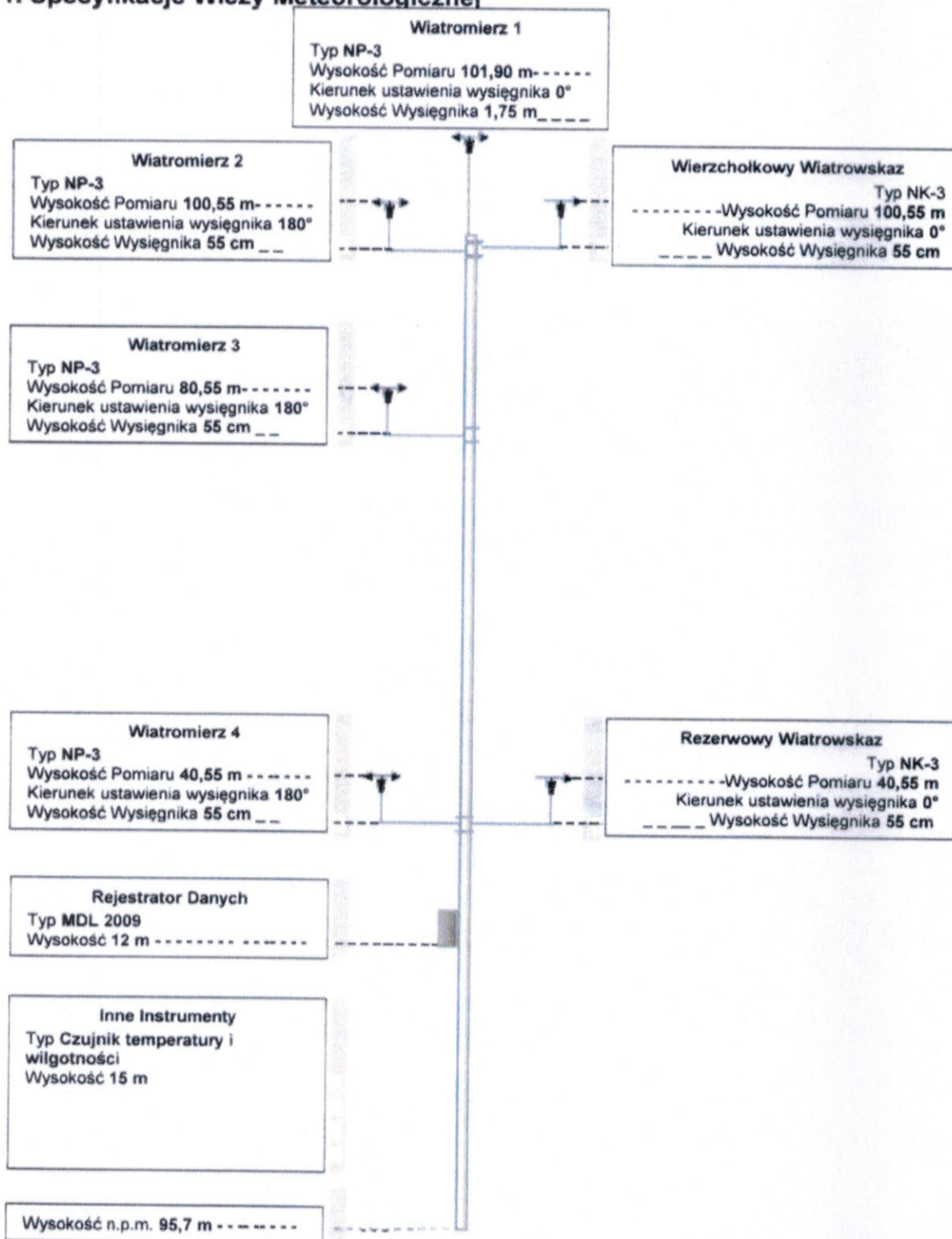
Miłosław

Polska

Spis treści

1. Specyfikacje Wieży Meteorologicznej.....	3
2. Mapy.....	4
3. Dokumentacja Pomiaru.....	4
4. Dziennik Zdarzeń.....	6
5. Zdjęcia lokalizacji z pozycji Wieży Meteorologicznej.....	8
6. Konfiguracja Rejestratora.....	9
7. Zdjęcia przyrządów pomiarowych i masztu.....	10
8. Raport techniczny z postawienia masztu.....	14

1. Specyfikacje Wieży Meteorologicznej



2. Mapy



3. Dokumentacja Pomiaru

Weryfikacja

Odpowiedzialna Spółka zależna / Partner

Osoba Kontaktowa Bernard Król – Interactive Platform 5

Tel. Kom. 507 144 900

E-mail bernardkrol@gmail.com

Lokalizacja i Wieża

Kępczów	wrzesiński	Wielkopolskie	Polska
Układ współrzędnych geograficzny WGS84	Długość geograficzna (X) 17° 30' 22,56"	Szerokość geograficzna (Y) 52° 13' 48,35"	
Właściciel gruntu Dzierżawa - IP5	Wysokość n.p.m. 95,7 m	Wysokość Wieży 100 m	
Producent Retis	Data instalacji 20.11.2010	Rodzaj Wieży - kratowa	
Opis Lokalizacji żywoploty i drzewa pomiędzy polami Przeważnie lekko faliste wzgórza			

Dokumentacja Wieży Meteorologicznej, Miłostów, Polska

Czujniki Główne	Wiatro- mierz #1	Wiatro- mierz #2	Wiatro- mierz #3	Wiatro- mierz #4	Wiatrowskaz Wierzchołkowy	Wiatrowskaz Rezerwowo
Producent	Far Data	Far Data	Far Data	Far Data	Far Data	Far Data
Typ	NP - 3	NP - 3	NP - 3	NP - 3	NK - 3	NK - 3
Numer seryjny	3 1381	3 1379	3 1378	3 1407		
Kanał	V 1	V 2	V 3	V 4	D1	D2
Parametr A	0,1426	0,1437	0,1431	0,1411	<i>nie dotyczy</i>	<i>nie dotyczy</i>
Parametr B	0,236	0,2	0,2005	0,2607	<i>nie dotyczy</i>	<i>nie dotyczy</i>
Certyfikat z testu	<i>nie dotyczy</i>	<i>nie dotyczy</i>	<i>nie dotyczy</i>	<i>nie dotyczy</i>	<i>nie dotyczy</i>	<i>nie dotyczy</i>
Wysokość Czujnika	101,9m	100,55 m	80,55 m	40,55 m	100,55 m	40,55 m
Wysokość Wspornika						
Wysokość Wysięgnika	1,75 m	55 cm	55 cm	55 cm	55 cm	55 cm
Kierunek ustawienia Wysięgnika	180°	180°	180°	180°	0°	0°
Kierunek Martwej Strefy	<i>nie dotyczy</i>	<i>nie dotyczy</i>	<i>nie dotyczy</i>	<i>nie dotyczy</i>	brak	brak
Długość Wysięgnika	0 m	3 m	3 m	3 m	3 m	3 m
Średnica Wysięgnika	20 mm	20 mm	20 mm	20 mm	20 mm	20 mm
Średnica Wspornika	20 mm	20 mm	20 mm	20 mm	20 mm	20 mm

Inne Czujniki

Czujnik 1
Czujnik 2
Czujnik 3
Czujnik 4

Odpowiedni opis

Temperatura (na wysokości 15 m)
Wilgotność (na wysokości 15 m)

Rejestrator danych

Model (wersja) MDL-2009
Rodzaj dostępu internet
Odstęp pomiędzy pomiarami 1s

Numer seryjny DL0900017 Hasło @@bernard@@
Godziny dostępu 0.00 – 24.00 Czas +1
Zapisany w pamięci przedział 600s (10 min)

Zasilanie Bateria 12 V
Model modemu MDL - 2009
Numer telefonu -

Bateria słoneczna 12 V Ładowarka 230/12
Numer seryjny DL0900017 SIM orange

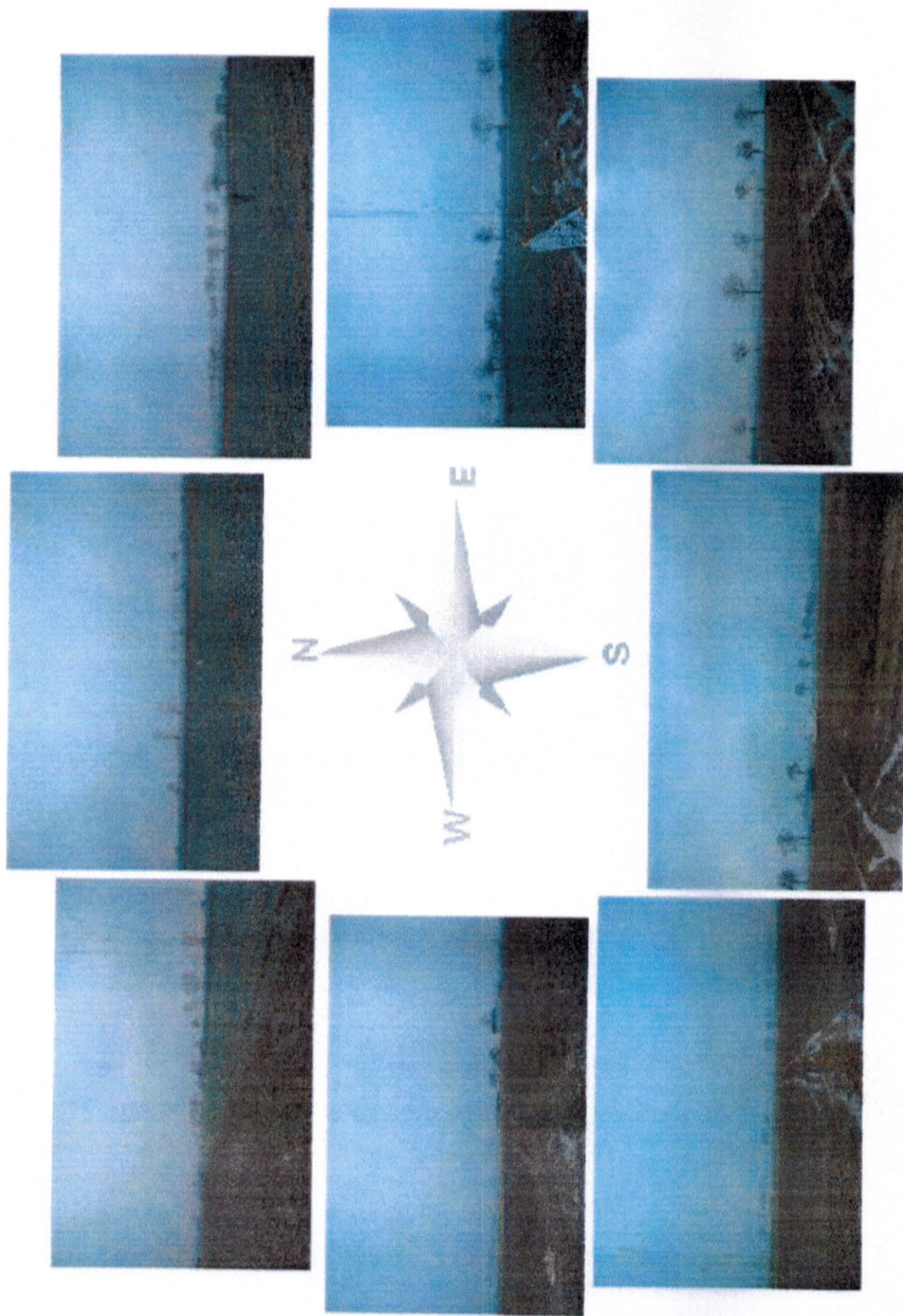
Dokumentacja Wieży Meteorologicznej, Miłostów, Polska

4. Dziennik Zdarzeń

Data	Zdarzenie
20.11.2010	Instalacja Wieży Meteorologicznej
21.11.2010	Start Pomiarów (pierwszy znacznik czasu: 00.00)

Dokumentacja Wieży Meteorologicznej, Miłosław, Polska

5. Zdjęcia lokalizacji z pozycji Wieży Meteorologicznej



6. Konfiguracja Rejestratora

---- Informacje o Rejestratorze ----

Numer Modelu
 Numer seryjny DL0900017
 Wersja sprzętowa. SW.077

---- Informacje o Lokalizacji

Numer Lokalizacji 3
 Opis Lokalizacji Miłostaw
 Grupa grupa_2
 Umiejscowienie Miłostaw
 Wysokość n.p.m. 95,7 m
 Szerokość geogr. N 52° 13' 48,35"
 Długość geogr. E 17° 30' 22,56"
 Przesunięcie czasu (godzin) 1

---- Informacje o Czujniku ----

Kanał # V1
 Rodzaj 1
 Opis NP-3
 Wiatromierz. m/s

Szczegóły
 Numer seryjny 1381
 Wysokość 101 m
 Parametr A 0,1426
 Parametr B 0,236
 Jednostki m/s

Kanał # V2
 Rodzaj 1
 Opis NP-3
 Wiatromierz. m/s

Szczegóły
 Numer seryjny 1379
 Wysokość 100 m
 Parametr A 0,1437
 Parametr B 0,2
 Jednostki m/s

Kanał # V3
 Rodzaj 1
 Opis NP-3
 Wiatromierz. m/s

Szczegóły
 Numer seryjny 1378
 Wysokość 80 m
 Parametr A 0,1431
 Parametr B 0,2005
 Jednostki m/s

Kanał # V4
 Rodzaj 1
 Opis NP-3 Wiatromierz. m/s

Szczegóły
 Numer seryjny 1407
 Wysokość 40 m
 Parametr A 0,1411

Parametr B 0,2607
 Jednostki m/s
 Kanał # V5
 Rodzaj 1
 Opis Nie zainstalowano

Szczegóły
 Numer seryjny -----
 Wysokość -----
 Wsp. skali 0

Przesunięcie 0
 Jednostki -----

Kanał # D1
 Rodzaj 2
 Opis NK-3

Szczegóły
 Numer seryjny
 Wysokość 101 m
 Wsp. skali -
 Przesunięcie 0
 Jednostki stopnie

Kanał # D2
 Rodzaj 2
 Opis NK-3

Szczegóły
 Numer seryjny
 Wysokość 40 m
 Wsp. skali -
 Przesunięcie 0
 Jednostki stopnie

Kanał # D3
 Rodzaj 2
 Opis Nie zainstalowano

Szczegóły
 Numer seryjny -
 Wysokość -
 Wsp. skali -
 Przesunięcie -
 Jednostki stopnie

Kanał # D4
 Rodzaj 2
 Opis Nie zainstalowano

Szczegóły
 Numer seryjny -
 Wysokość -
 Wsp. skali -

Przesunięcie -
 Jednostki stopnie

Kanał # IMM
 Rodzaj 3
 Opis Temperatura

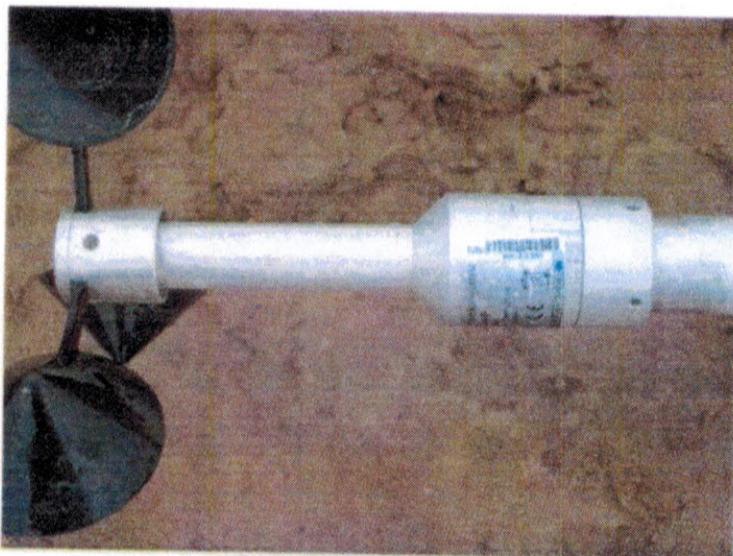
Szczegóły
 Numer seryjny
 Wysokość 15 m
 Wsp. skali

Przesunięcie 0
 Jednostki °C

Kanał # IMM
 Rodzaj 4
 Opis Wilgotność

Szczegóły
 Numer seryjny
 Wysokość 15 m
 Wsp. skali
 Przesunięcie 0
 Jednostki %

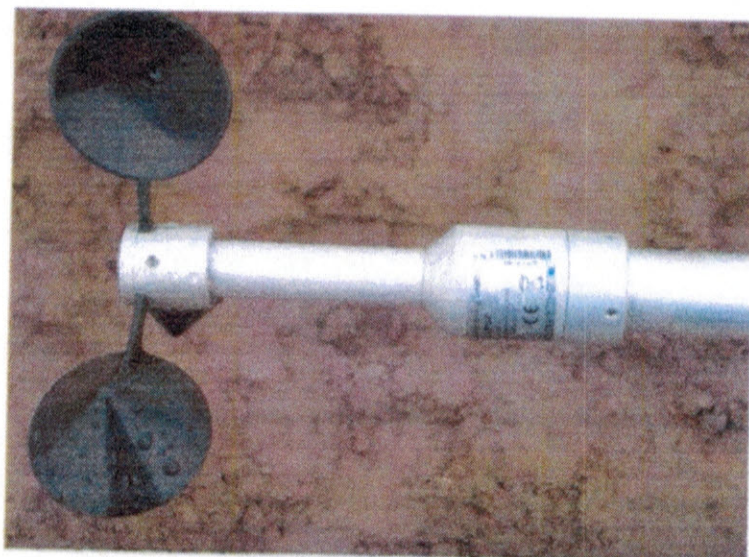
7. Zdjęcia przyrządów pomiarowych i masztu



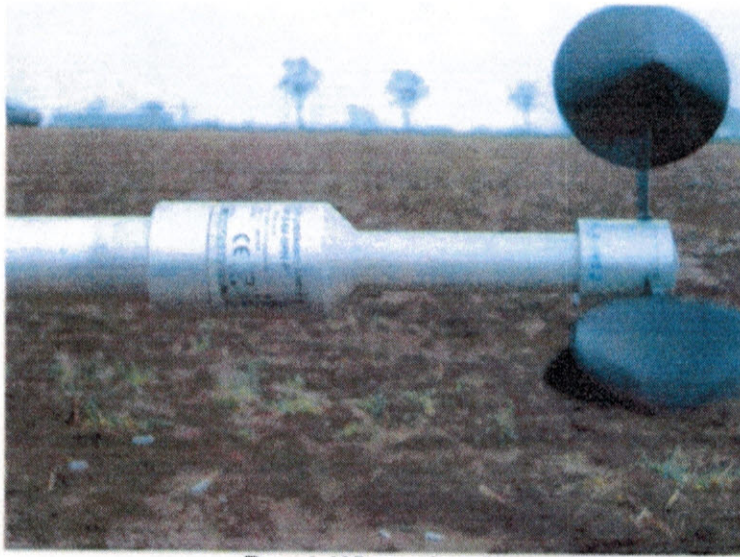
Rys. 1. Wiatromierz #1



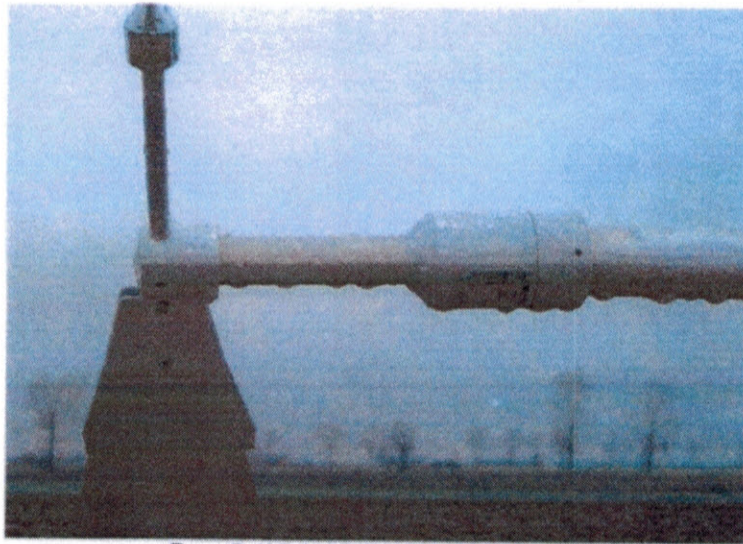
Rys. 2. Wiatromierz #2



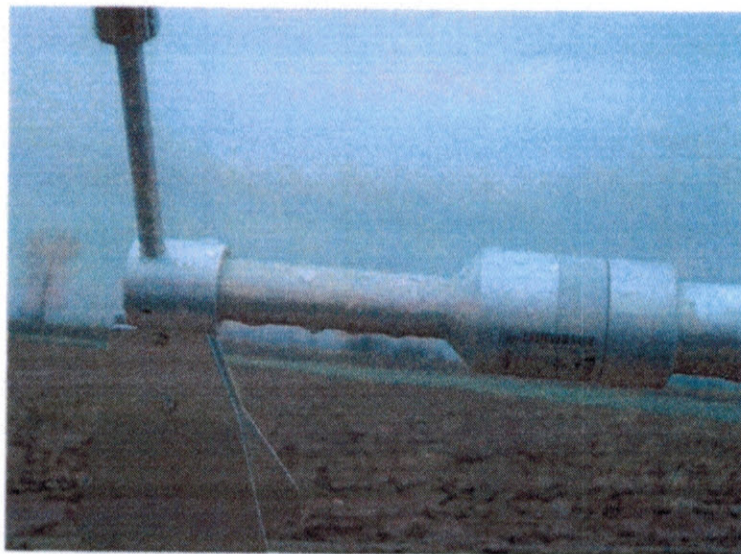
Rys. 3. Wiatromierz #3



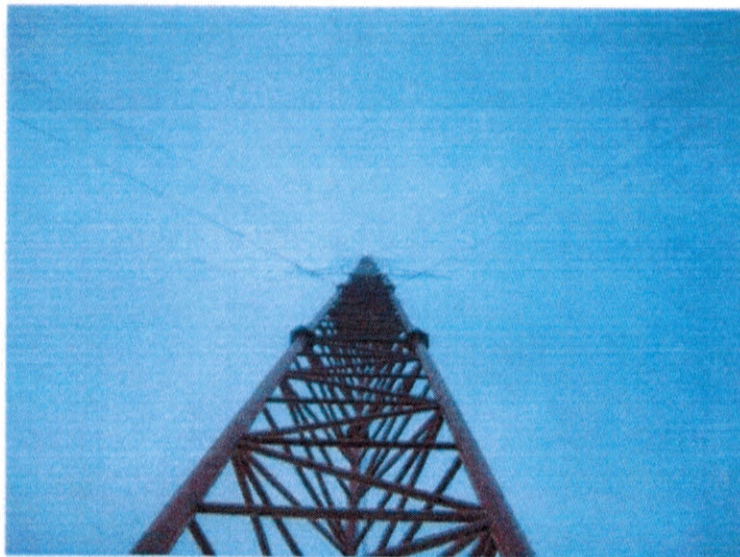
Rys. 4. Wiatromierz #4



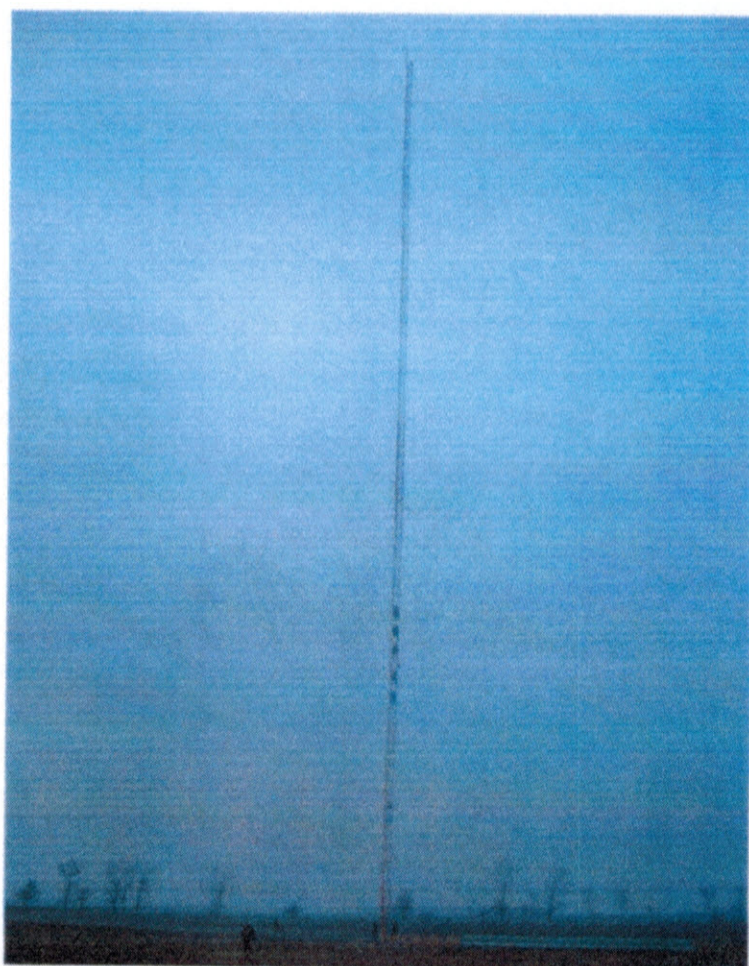
Rys. 5. Wiatrowskaz wierzchołkowy



Rys. 6. Wiatrowskaz rezerwowowy



Rys. 7. Pion masztu



Rys. 8. Cały maszt